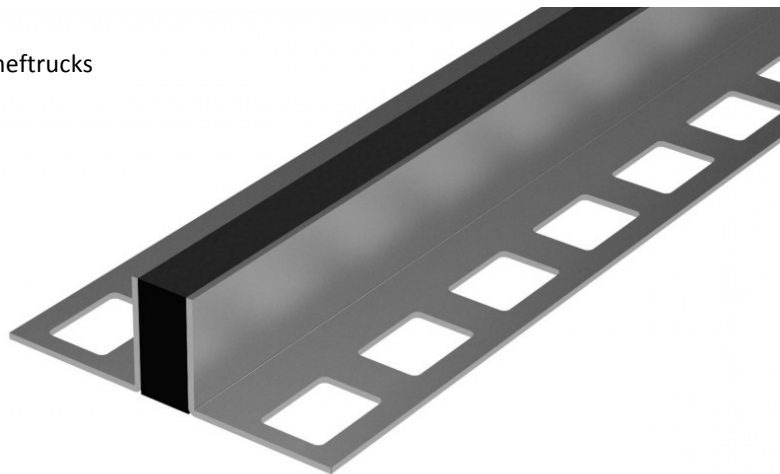


Migua® ESF-L 10 ES

Krimpvoegprofielen voor vloersegmenteringen



Voordelen

- Voor krimpvoegen en contactgeluidonderbreking
- Geschikt voor vloeren belast door pallet- en vorkheftrucks (bij voldoende draagkracht van de ondergrond)
- EPDM tussenprofiel bedekt totale profielhoogte
- UV- en ozonbestendig
- Hoge resistentie tegen chemicaliën
- Smalle zichtbreedte
- Hoge druk- en vervormingsbestendigheid van EPDM materiaal
- Afgevlakt oppervlak voor een betere aansluiting met aangrenzende vloeren
- Toepasbaar bij slijpen/polijsten vloerafwerking



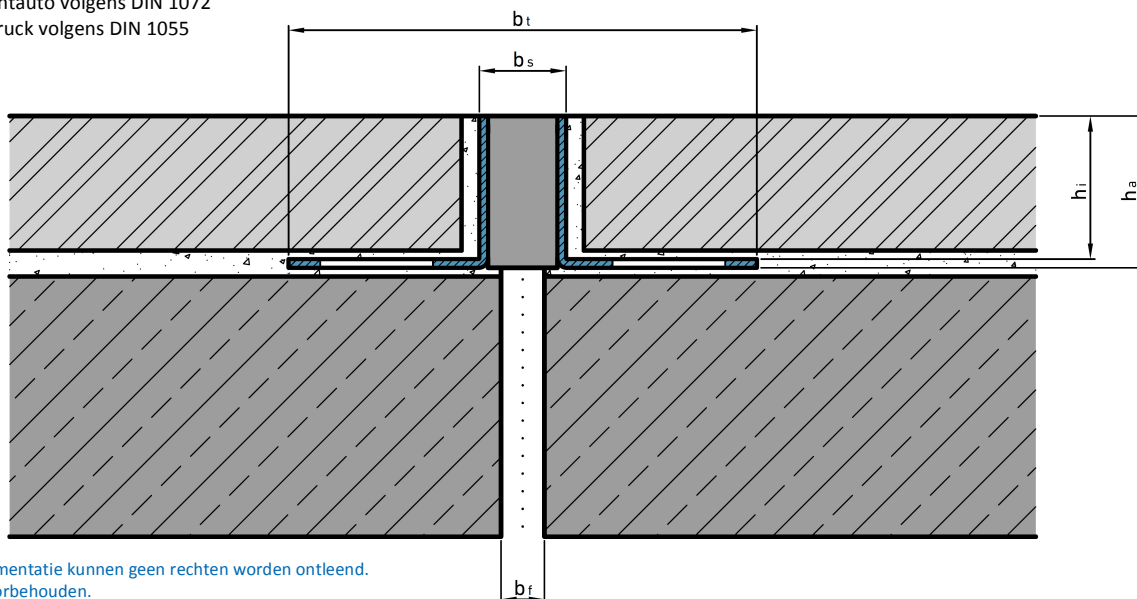
Technische gegevens

- Materiaal:
 - RVS 1.4301 draagconstructie
 - EPDM elastische inlage
- Standaardlengte: 2,5 m
- Kleur elastische inlage: grijs, zwart, beige

profiel	voegbreedte b_f max mm	werking Δb_f mm	zichtbreedte b_s mm	profielbreedte b_t mm	totale profiel- hoogte h_a mm	profiel- hoogte h_i mm	max. belasting  kN	max. belasting  kN
ESF-L 10/17 ES	8	2 (+1/-1)	10	52	17,5	16,5	300	35
ESF-L 10/18 ES	8	2 (+1/-1)	10	52	18	17	300	35
ESF-L 10/19 ES	8	2 (+1/-1)	10	52	19,5	18,5	300	35
ESF-L 10/21 ES	8	2 (+1/-1)	10	52	21	20	300	35
ESF-L 10/23 ES	8	2 (+1/-1)	10	52	23	22	300	35
ESF-L 10/26 ES	8	2 (+1/-1)	10	52	26	25	300	35
ESF-L 10/31 ES	8	2 (+1/-1)	10	52	31	30	300	35
ESF-L 10/41 ES	8	2 (+1/-1)	10	52	41	40	300	35
ES-LF 10/51 ES	8	2 (+1/-1)	10	52	51	50	300	35

Belasting vrachtauto volgens DIN 1072

Belasting heftruck volgens DIN 1055



Aan deze documentatie kunnen geen rechten worden ontleend.
Wijzigingen voorbehouden.

Uitgave: nr.2, d.d.: 04-02-2019